

ZonMw Op één lijn project 'Alle ketenzorg onder één paraplu'

**Hans Vlek,
medisch manager
Eerstelijns Centrum Tiel**

Expertmeeting 28 maart

Onderdelen

- **Programmatische zorg voor mensen met meerdere chronische ziekten**
- **Preventie als onderdeel primair proces systematisch uitwerken**
- **Nieuwe zorgmodellen vragen nieuwe sturingsmodellen**

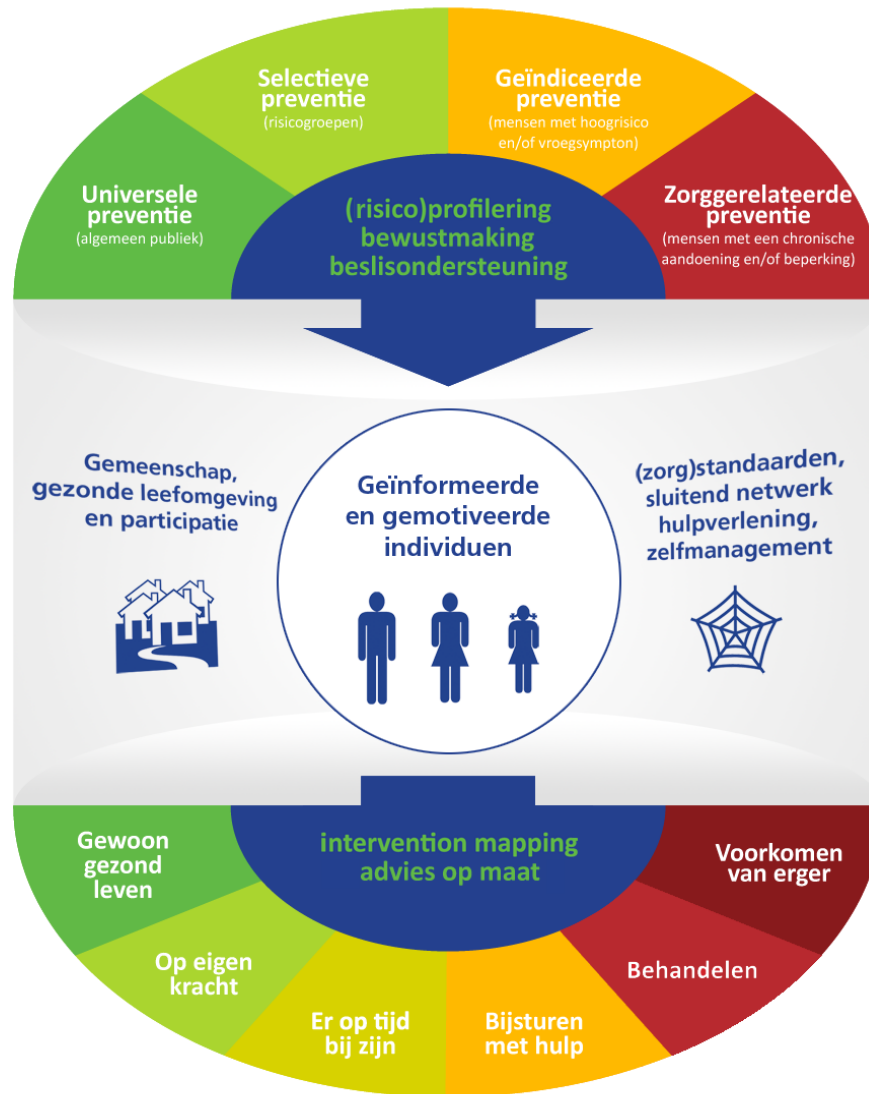
Andere zorg voor mensen met meerdere chronische aandoeningen

- Nu: diseasemanagement zorgprogramma's voor mensen met diabetes, copd , verhoogd cardiovasc.risico
- gemiddelde leeftijd rond 65 jaar
- op deze leeftijd al > 50% met ≥ 2 chronische aandoeningen (multimorbiditeit)
- bij multimorbiditeit past diseasemanagementprogramma niet meer
- streven naar integrale, persoonsgerichte zorg

Waarom preventie?

- **Levensverwachting Tielse burger 2 jaar korter dan die van nederlander**
- **Nieuw paradigma: van ZZ naar GG**
- **Preventie (naast zelfmanagement) oplossing voor verwachte toename zorgvragen ?**
- **Nu: onvoldoende systematisch ingericht**

Het Prevent-model voor persoonsgerichte preventie



Het Prevent Model

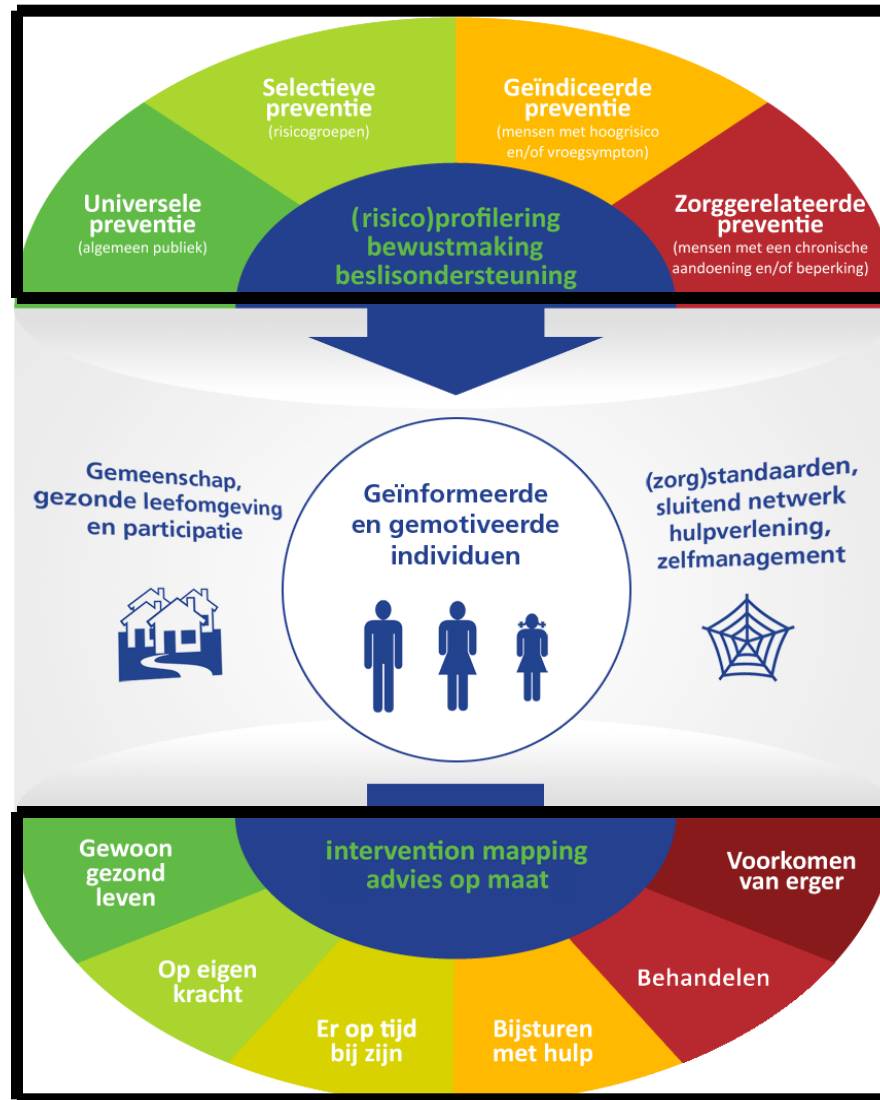
www.preventweb.nl

Dit model is gepresenteerd op Prevent 2010 en is vrij van copyright.

Het Prevent-model voor persoonsgerichte preventie

**Gewenste
situatie:**

**Preventie
Palet
Tiel**



www.preventweb.nl

Dit model is gepresenteerd op Prevent 2010 en is vrij van copyright.

Bewijskracht is nog marginaal

maar:

- preventie effectiever door meer samenhang activiteiten 4 preventie – domeinen
- selectieve preventie (bij uitstek 1^e lijns werk) daardoor kansrijker

Preventie van wieg tot graf

- **Project 'de zwangere centraal' (ZonMw)**
 - Preventie van overgewicht van moeder en ongeboren kind: start diabetespreventie! - 1^e lijn

- **Overgewicht bij kinderen**
 - Project Verpleegkundig spreekuur (JGZ) - 0^e lijn
 - Door Dik en Dun - 1^e lijn
 - Dikke vrienden club - 2^e lijn

- **Chronische zorg**
 - Gecombineerde leefstijlinterventie - 1^e lijn
 - Bewegen bij depressie - 1^e lijn

- **Project 'Alle ketenzorg onder één paraplu' (ZonMw)**
 - Bewegen voor ouderen - 0^e lijn
 - Valpreventie - 0^e 1^e 2^e 3^e lijn

Voorwaarde

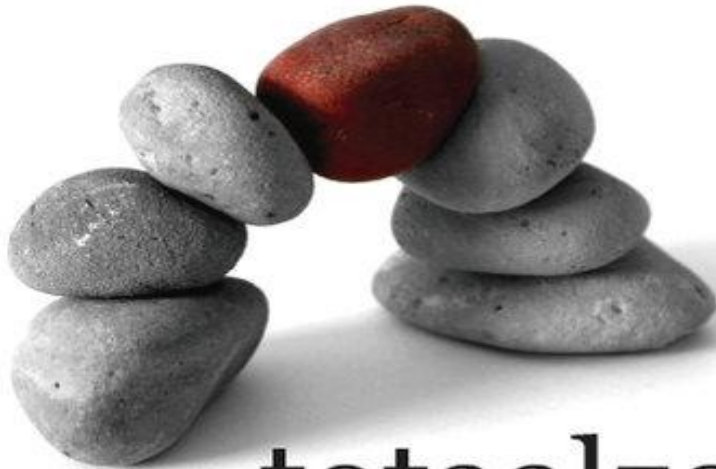
Samenwerking in netwerk met vele partners

- **Eerstelijns Centrum Tiel**
- **Gemeente**
- **GGD**
- **Ziekenhuis**
- **Thuiszorg**
- **Welzijnsorganisatie**
- **Zorgcentra**
- **GGZ**
- **Verslavingszorg**

Knelpunten

- **Geen natuurlijke regisseur**
- **Verschillende bedrijfsculturen**
- **ICT–infrastructuur nog op populatiekenmerken op wijkniveau inrichten**
- **Participatie patiënten/burgers**
- **Netwerken: over de bomen en het bos**
- **Budgetten**

De oplossing: Het Tiels Centrum voor Gezondheid en Preventie



totaalzorg
in samenhang

Maar nu eerst: eerste vingeroefeningen Levensloop - Preventie